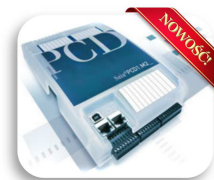


NOWOŚĆ NA RYNKU

REJESTRATOR TEMPERATUR NA BAZIE STEROWNIKA SWOBODNIE PROGRAMOWALNEGO PCD1.ROOM





MOŻLIWOŚCI STEROWNIKA:

- wizualizacja pomiarów temperatur z instalacji centralnego ogrzewania i ciepłej wody użytkowej
- wizualizacja pomiarów temperatur na wykresach bieżących i historycznych
- rejestracja pomiarów temperatur w pamięci sterownika z określonym stemplem czasowym
- obsługa alarmów za pośrednictwem aplikacji wraz z rejestracją zdarzeń alarmowych w pamięci sterownika
- konfiguracja aplikacji (poczta elektroniczna, progi alarmowe, korekta sygnałów z czujników temperatury, zmiana ustawień TCP/IP)
- wysyłanie wiadomości e-mail z komunikatami alarmowymi o przekroczeniach temperatury
- wysyłanie wiadomości e-mail z plikami CSV (zawierającymi pomiary zapisane ze stemplem czasowym) – raz dziennie



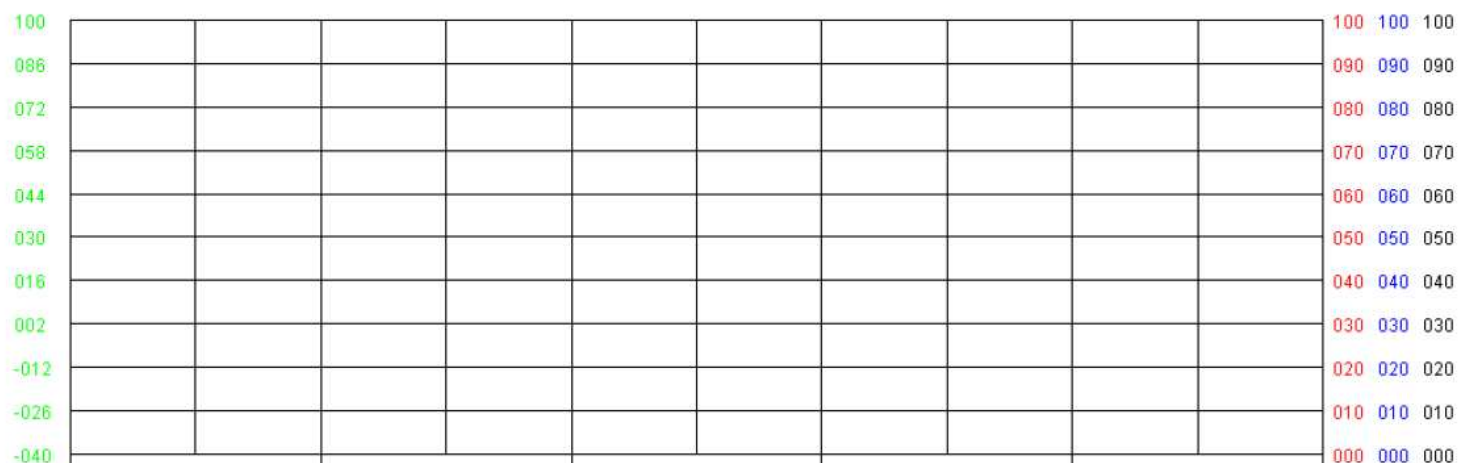


INTERFEJS REJESTRATORA DANYCH (WEBOWA APLIKACJA REJESTRATORA):

Rejestrator Temperatury

Temperatura zewnętrzna 0.0 °C Temperatura powrotu c.o. 0.0 °C

Temperatura zasilania c.o. 0.0 °C Temperatura zasilania c.w.u. 0.0 °C

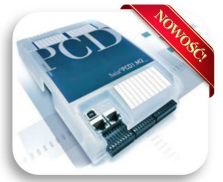


14:58:35	14:58:55	14:59:15	14:59:35	14:59:55	15:00:15
16.10.2013	16.10.2013	16.10.2013	16.10.2013	16.10.2013	16.10.2013

<< przewiń < przewiń przewiń > przewiń >>

Zapisz dane do pliku Pomniejsz Powiększ Skasuj/Zatrzymaj rejestrację

- 
start
- 
historyczne
- 
alarmy
- 
konfiguracja
temperatury, alarmy
- 
konfiguracja
e-mail, IP
- 
konfiguracja
pamięć flash
- 
konfiguracja
użytkowników
- 
pomoc
- 

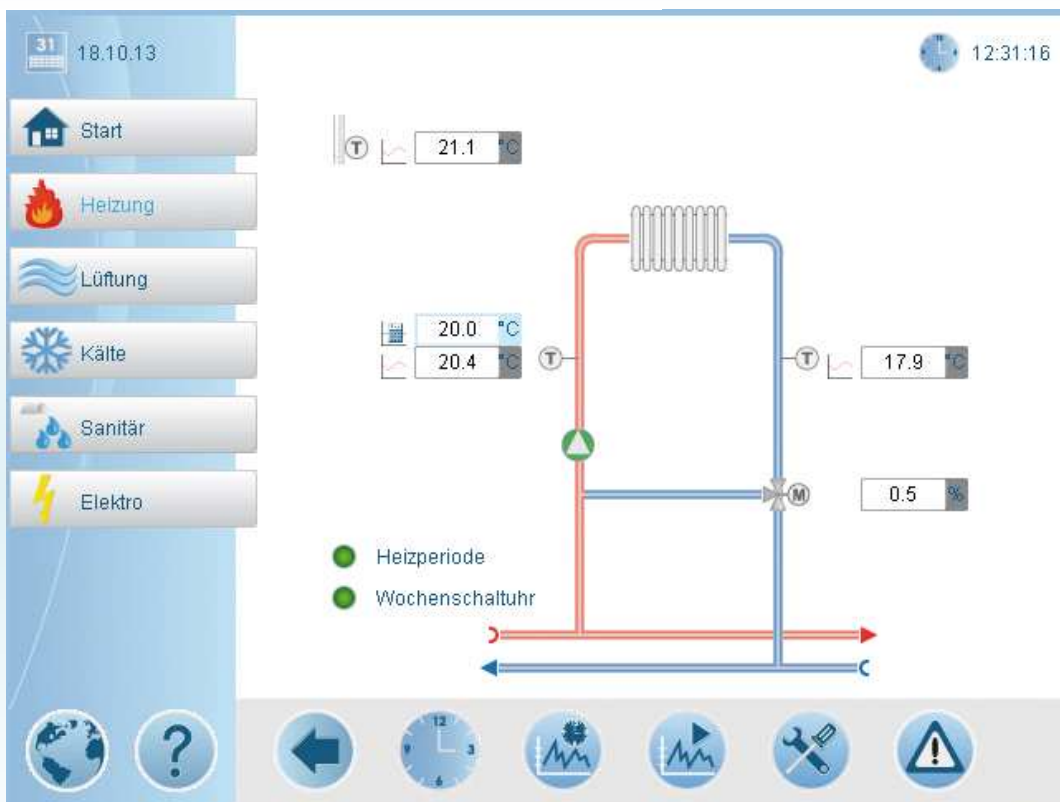


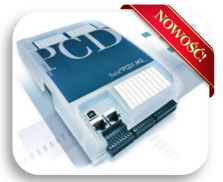
PRZYKŁADOWA STRONA PREZENTUJĄCA TRENDY I UMOŻLIWIAJĄCA

ZAPIS PLIKÓW DO CSV (EDYCJA W EXCEL):



PRZYKŁADOWA STRONA USTAWIEŃ PARAMETRÓW:





PRZYKŁADOWA STRONA DZIENNIKA ALARMÓW:

Alarming 13:57:29

Online Alarm List

ID	Alarmtext	Time On	Time Off	ACK	Count	Pg Up
9	AC01 Fresh air filter	12.04.2013 11:31:4--		ACK	12	

Pg Dn

Ack Selected Alarms Delete Selected Alarms Filter Mode : Active or NAK Alarms

Ack Alarms List Delete Alarms List Sort Mode : Active Time Sorted

Total Entries : 50 Select Mode : Single Select

PRZYKŁADOWA STRONA KONFIGURACYJNA:

Loop 13:54:33

Value deact: 0.0 % Contr. Variable: 22.1 °C

Working point: 0.0 % Deviation: -2.1 °K

P-Value: 6.00 °C Man. Variable: 0.0 %

Integration: 300.0 s Mode: Auto

Minimum: 0.0 % Y-Manual: 0.0 %

Maximum: 100.0 %

Deadband: 0.0 %

Heating Curve

Night Day

80.0	100.0	90.0
70.0		70.0
50.0		50.0
15.0	20.0	20.0

-20.0 -10.0 0.0 20.0